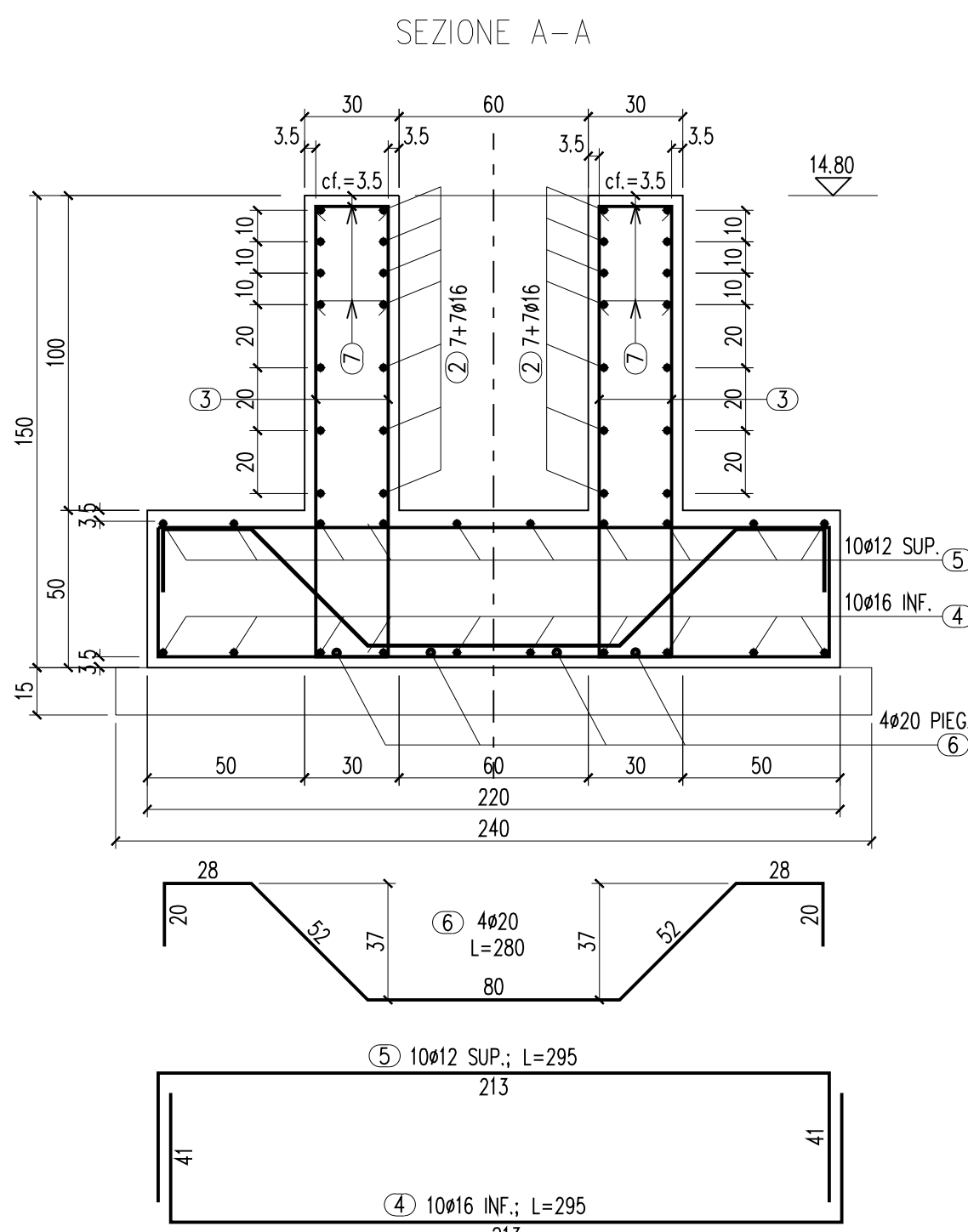
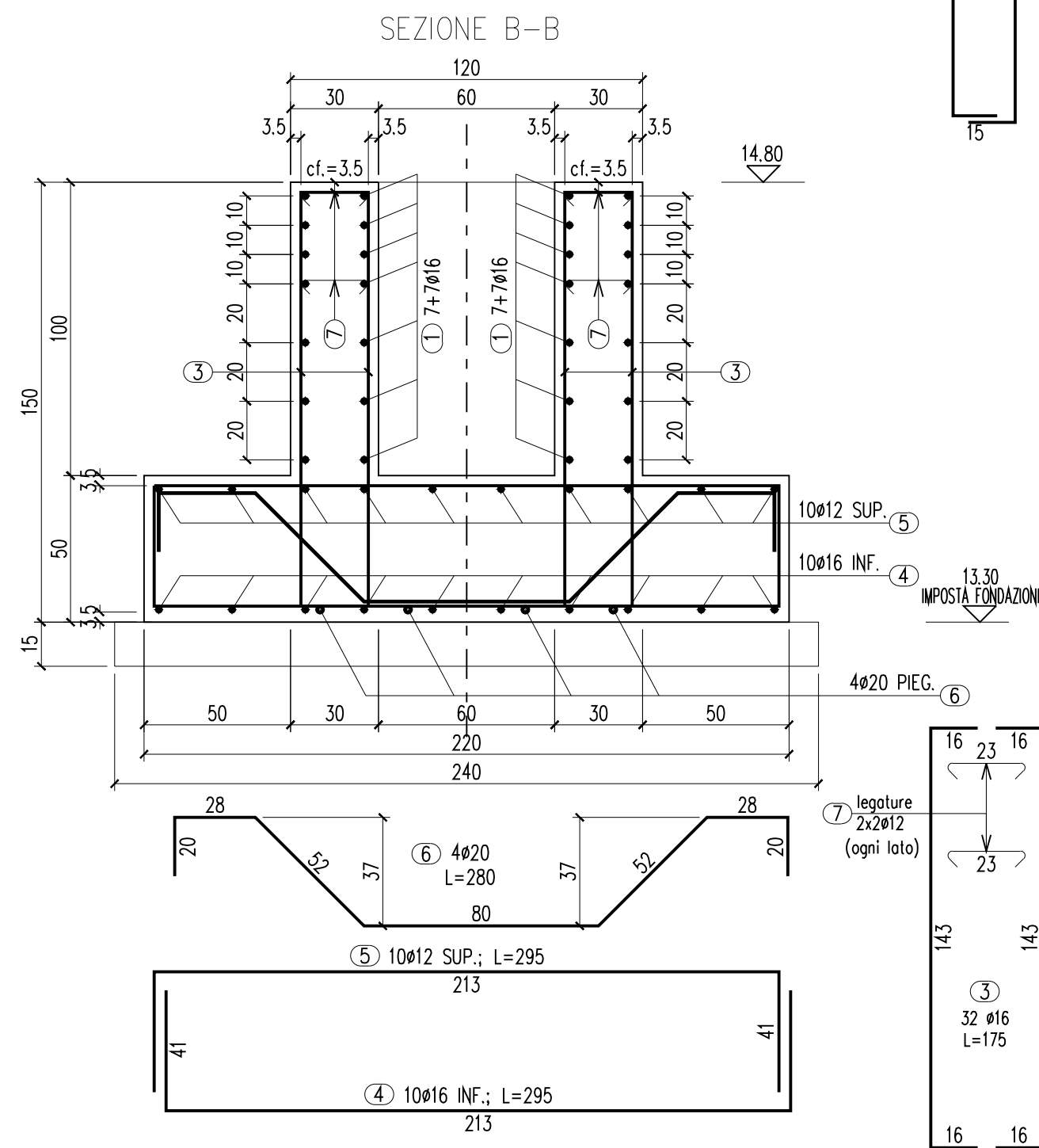
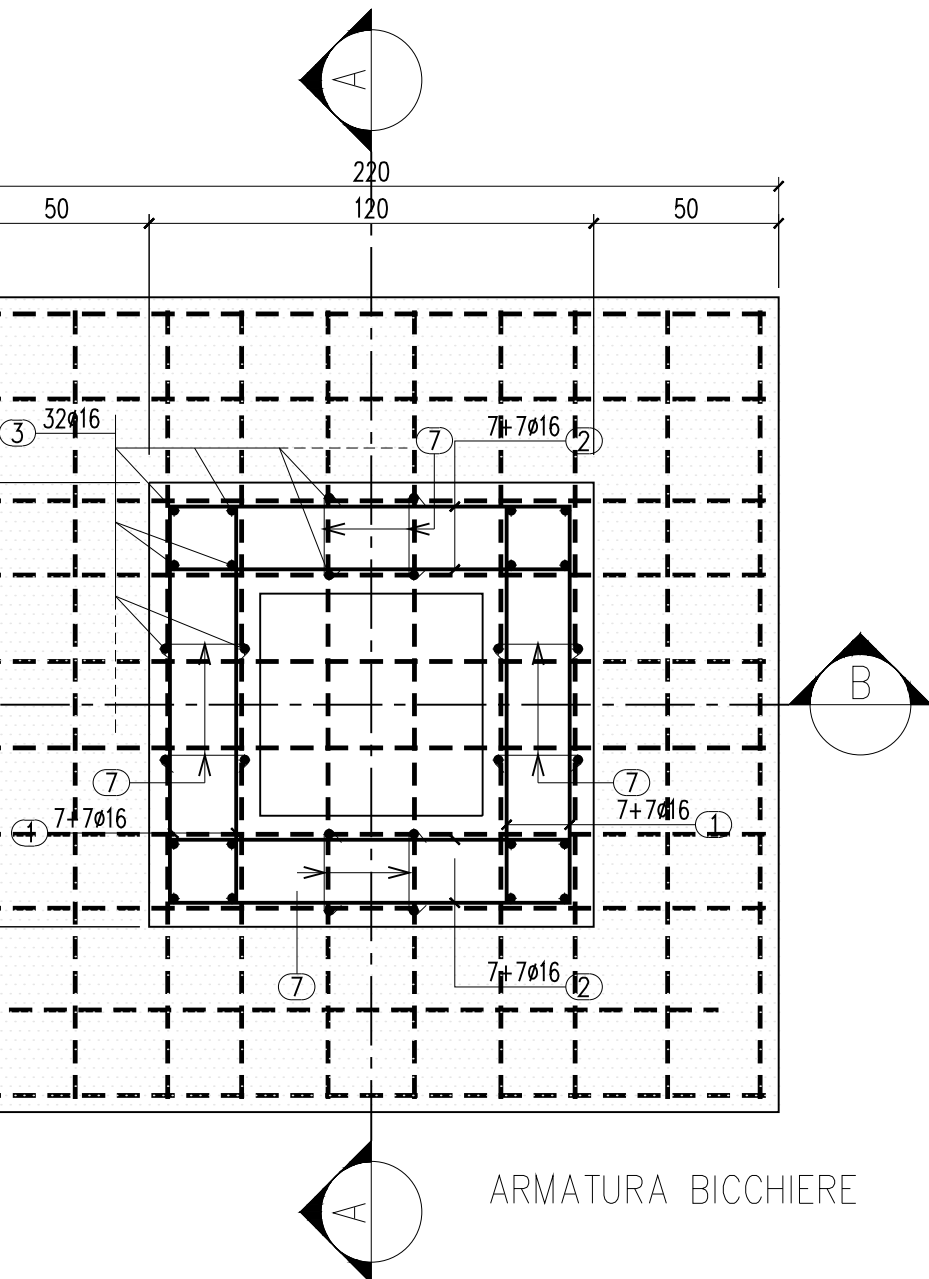
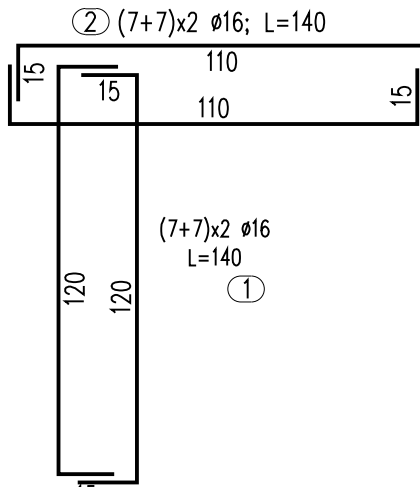
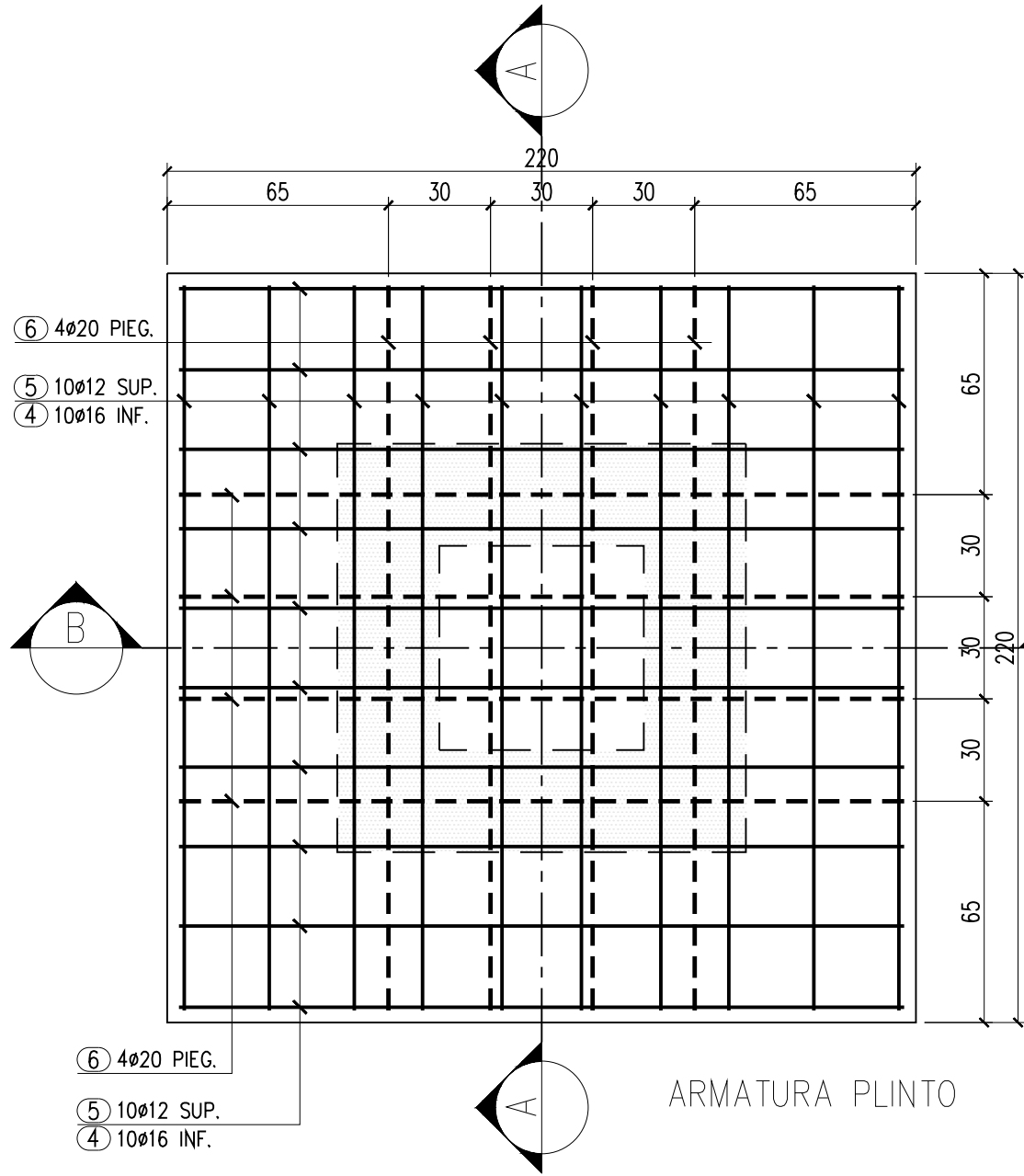


1 PLINTO – CARPENTERIA – SCALA 1:50



2 PLINTO – ARMATURE – SCALA 1:20

CARATTERISTICHE DEI MATERIALI			
	FONDAZIONI	PILASTRI	ELEVAZIONI
Classe di esposizione	XC 2	XC 4	XC 3
Classe di resistenza	C 25/30	C 32/40	C 28/35
Rapporto max acqua-cemento	0.60	0.50	0.55
Contenuto min. cemento (kg/mc)	300	340	320
ø max inerti (mm)	20	20	20
Classe di consistenza	S4	S4	S4
Copriferro minimo (mm)	30	30	30
ACCIAIO PER BARRE D'ARMATURA : B 450 C			

CONSORZIO INDUSTRIALE
PROVINCIALE ORISTANESE

PNRR Investimento M2C1/1.1 "Realizzazione di nuovi
Impianti di rifiuti ed adeguamento di impianti esistenti"

**IMPIANTO DI TRATTAMENTO RIFIUTI SOLIDI URBANI
E VALORIZZAZIONE RACCOLTE DIFFERENZIATE A
SERVIZIO DELL'AMBITO TERRITORIALE OTTIMALE
DELLA PROVINCIA DI ORISTANO**

**REALIZZAZIONE DI UN IMPIANTO PER IL
TRATTAMENTO ED IL RECUPERO DI RIFIUTI URBANI E
ASSIMILABILI DA PRODOTTI ASSORBENTI PER LA
PERSONA – PAP
(pannolini, pannoloni ed assorbenti igienici)**

PROGETTO DI FATTIBILITA' TECNICA ED ECONOMICA

ELABORATO:

**EDIFICIO IN PROGETTO
STRUTTURE IN C.A.
PARTICOLARI PLINTI**

ALLEGATO

11

Data: Febbraio 2024

CUP: E56I22000080006
CIG:

SCALA 1: 20

IL RESPONSABILE DEL PROCEDIMENTO
(Ing. Salvatore Daga)

IL PROGETTISTA
(Ing. Agostino Pruneddu)

IL DIRETTORE
(Dott. Marcello Siddu)

rev.	data	descrizione	redatto	verificato	approvato

Codice Elaborato

P	N	R	R	0	1	P	F	0	1	G	0	1	1	R	0	1
Lavoro						Fase		Sub Fase		Tipo	Elaborato			Revisione		